



# Recita

RÉSEAU D'ÉCONOMIE CIRCULAIRE ET D'INNOVATION  
DE NOUVELLE-AQUITAINE

RÉSEAU D'ÉCONOMIE  
CIRCULAIRE ET  
D'INNOVATION DE  
NOUVELLE-AQUITAINE

## Journée Technique TEXTILE – 02 mars 2023

La Filière Textile Régionale

Une initiative



RÉGION  
Nouvelle-  
Aquitaine



RÉPUBLIQUE  
FRANÇAISE

Liberté  
Égalité  
Fraternité



PRÉFET  
DE LA RÉGION  
NOUVELLE-AQUITAINE

Liberté  
Égalité  
Fraternité

Conduite par



# LA FILIÈRE TEXTILE RÉGIONALE

**Sonia GRELLIER**

Chargée d'études Déchets et Économie Circulaire



**Edwina MILAN**

Chargée de mission Service Transitions Sociétales  
Textile et mode durables, santé et bien-être





Vers une filière textile et mode durables en N-A?



# Rappel du contexte

La région Nouvelle-Aquitaine travaille à la structuration d'une filière textile depuis de nombreuses années. A la demande de celle-ci, ADI Nouvelle-Aquitaine, mène, en lien avec les têtes de réseaux, une mission d'exploration sur la dynamique régionale sur la mode et le textile durables et tous ses aspects : économie circulaire, éco conception, sourcing, démarches de relocalisation, réindustrialisation, innovation, Made in Local, Made in France ...

# Enjeux de la filière mode et textile en N-A



- Le développement durable constitue un enjeu majeur pour la filière textile /mode
- Démontrer la dynamique sur les secteurs du textile et de la mode **durables**
- Ambition de devenir un territoire de référence

En collaboration avec :



# Actions 2021 et 2022 :

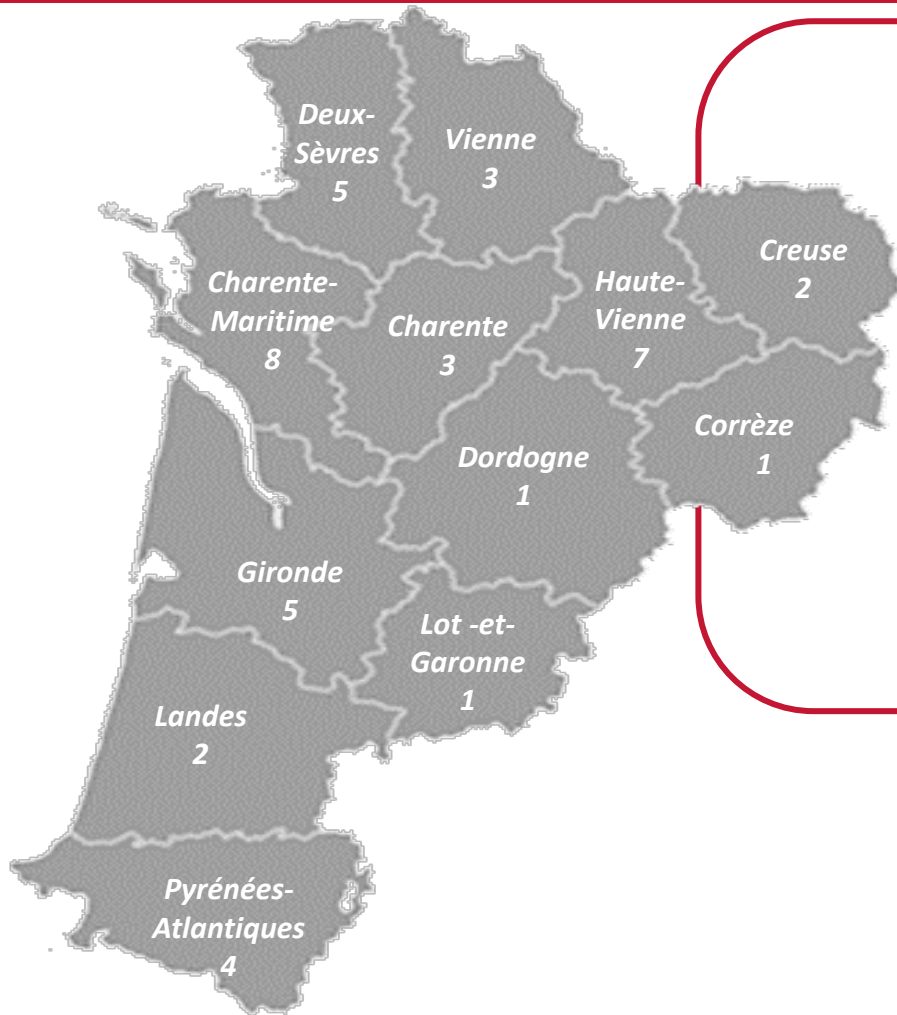
## Recensement des acteurs de la filière et de leurs besoins

**ACTION 1 :** recensement des acteurs de la filière « mode et textiles » en Nouvelle Aquitaine sur la base de fichiers existants ( environ 500 structures )

**ACTION 2 :** entretiens auprès de 50 structures ciblées sur la base d'un questionnaire co construit avec Claire Lise Noguera et Marine Macé de la Région.

OBJECTIF : connaître les besoins, les problématiques rencontrées par les acteurs de la filière et leurs attentes *s'il y avait structuration d'une filière textile et mode durables en Nouvelle Aquitaine.*

# Panorama des structures ayant répondu au questionnaire à fin 2022



**40** Entreprises  
**2** centres techniques  
**1130** salariés  
**50 %** adhèrent à un cluster ou un groupement



**Habillement**  
21



**Maroquinerie**  
2



**Centres techniques**  
2

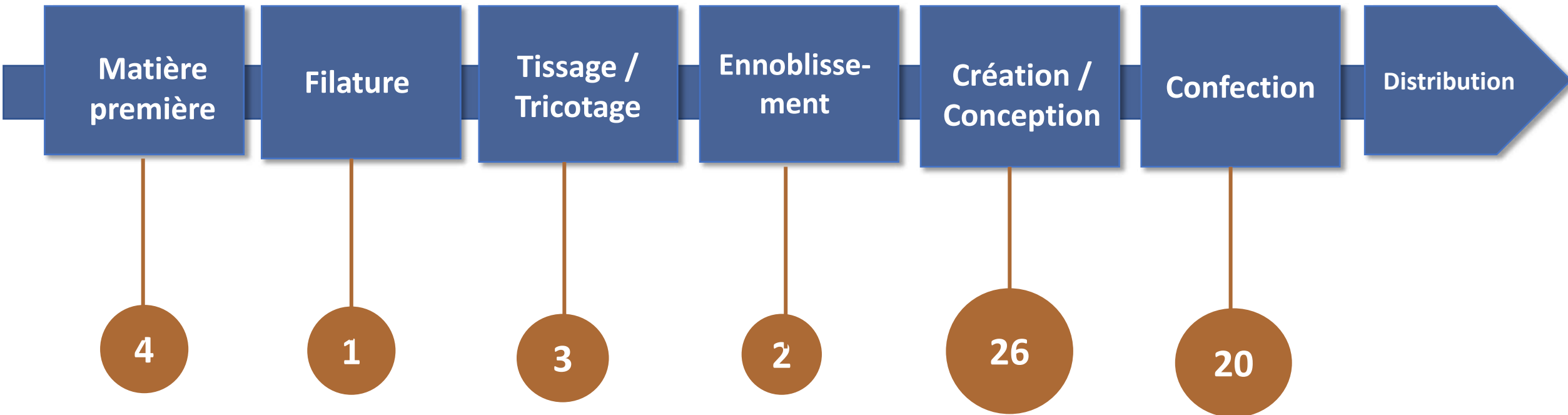


**Textile**  
16



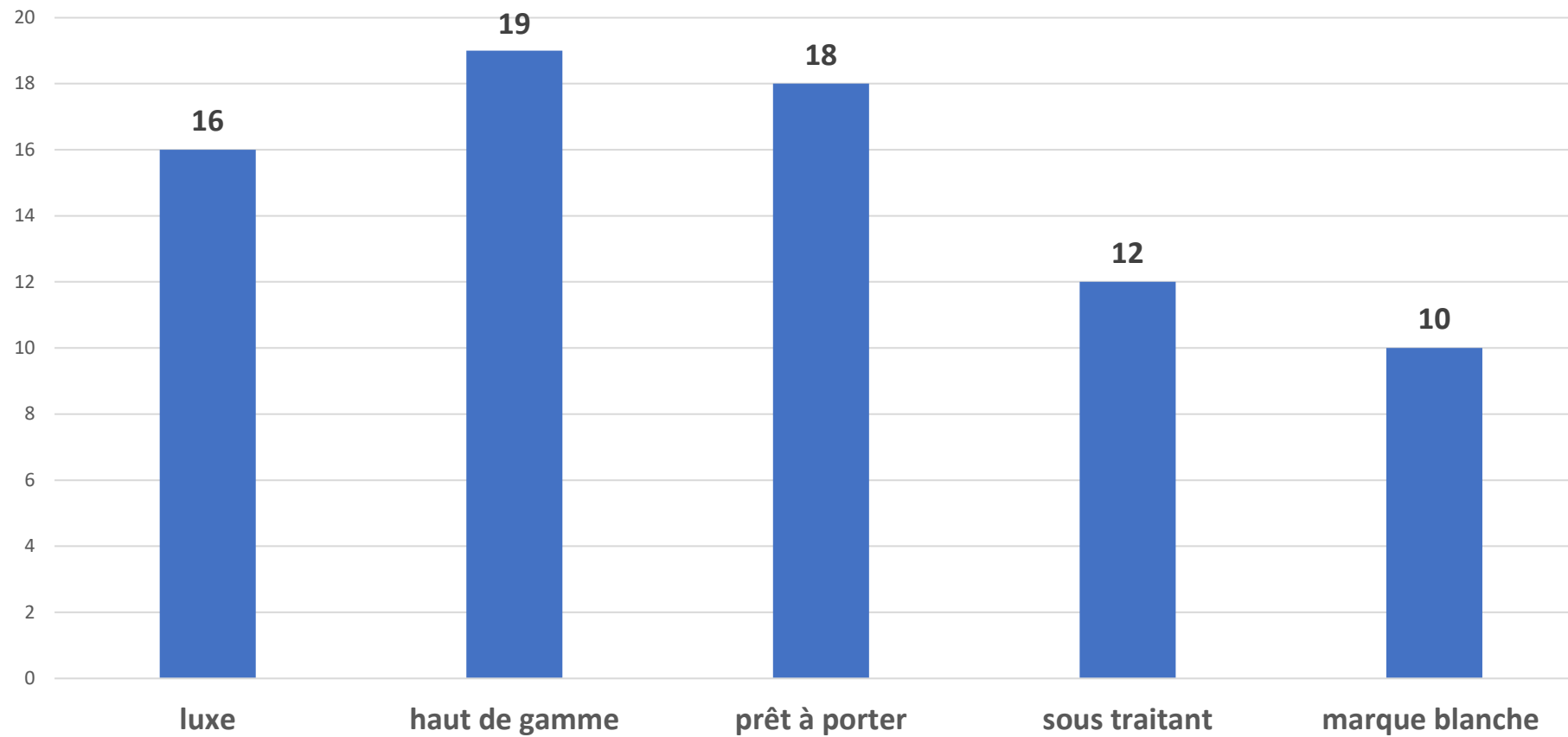
**Chaussures**  
6

# Répartition des entreprises sur la chaîne de valeur



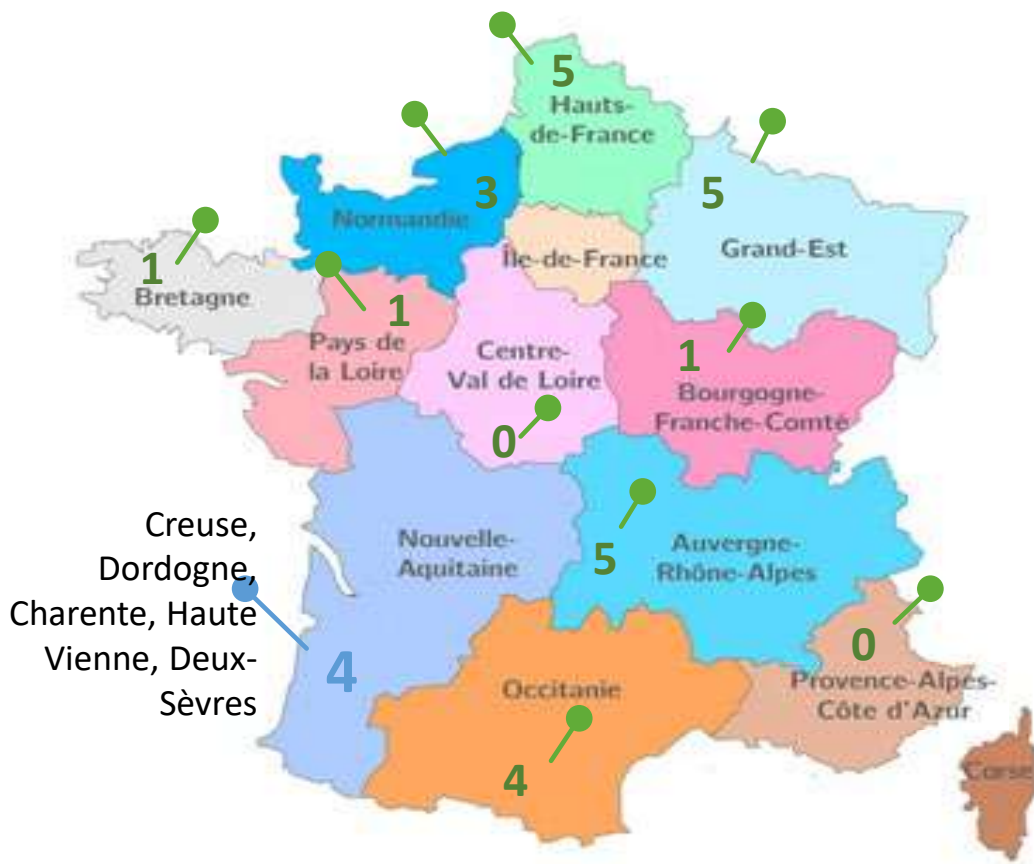


# Positionnement marché (des entreprises ayant répondu)



# Approvisionnement en matières premières

## National



## International



# Labellisation et certification

- **Engagement RSE : 57%**
- **Labellisation EPV, IG, France terre textile : 32%**
- **Label « Origine France garantie » : 25%**
- **Label « Made in France » : 25%**

*56% des entreprises sont détentrices d'un brevet ou une marque déposée*

# Attentes exprimées en matière d'aide au développement de nouvelles stratégies dans le secteur du textile et de la mode durables



- Mieux se connaître (espace d'échanges pour partage de retour d'expériences)
- Appui à la relocalisation/ sourcing matières premières
- Formation/information/veille à destination des adhérents
- Plus grande visibilité/promotion du Made in France / Made in N-A
- Action collective sur un salon national/international



Fils techniques

Alternatives aux arbres pour solutions textile et packaging

Bio plastiques à base de laine ou chanvre

Fils recyclés

# ACTIONS 2023

**ACTION 1 : Mieux connaître les acteurs de la filière**  
-> Cartographie

**ACTION 2 : Formations / informations thématiques**  
-> Organisation d'ateliers/webinaires

- *Eco conception en partenariat (avec Damien Deletraz de SOLTENA)*
- Business Model Responsable
- Teinture naturelle
- Elasthane / quelles alternatives ?
- Fibres naturelles

**->ACTION 3 : Visibilité nationale / internationale**

- Festival de la Mode durable ( RV btob, conférences, tables rondes ...)
- Biarritz Good Fashion
- Identification salons / RV BtoB thématiques ( textiles techniques, économie circulaire ...)



# MERCI DE VOTRE ATTENTION

Agence de Développement et d'Innovation de la Nouvelle-Aquitaine

BORDEAUX - BIDART - LA ROCHELLE - LIMOGES - PAU - POITIERS

Edwina MILAN  
e.milan@adi-na.fr  
Tél. + 33 (0)6 27 57 26 93  
www.adi-na.fr





OBSERVATOIRE  
RÉGIONAL  
Déchets  
Économie  
Circulaire

JT RECITA 02/03/2023 - DAX

# ÉTUDE SUR LA FILIÈRE DES TEXTILES EN NOUVELLE-AQUITAINE

## Journée Technique RECITA Textiles



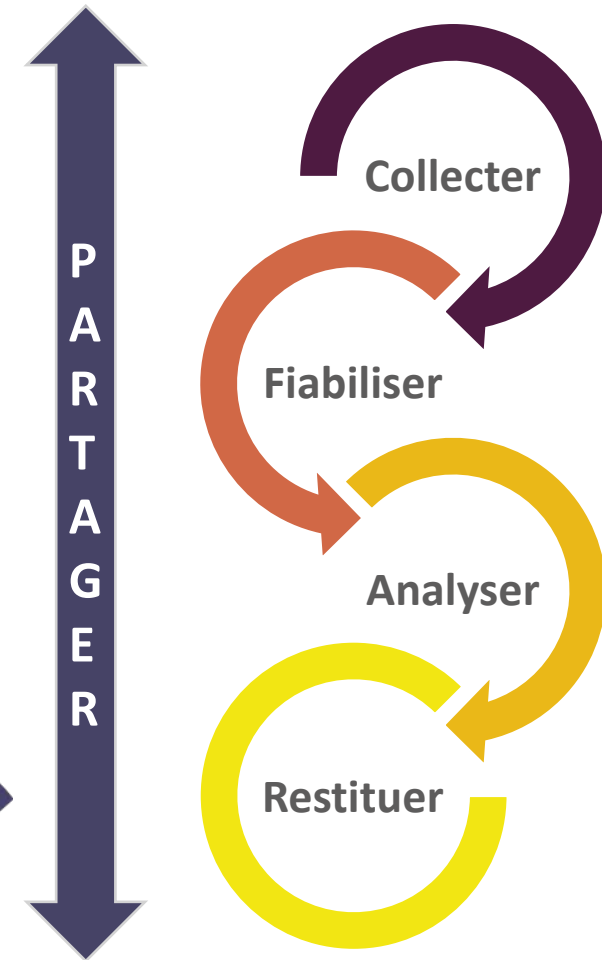
# L'Agence et ses missions

- Agence Régionale d'Évaluation environnement et Climat, association basée à Poitiers avec une antenne à Bordeaux
- Financeurs principaux : ADEME et Région
- Mission d'intérêt général d'observation et de suivi auprès des porteurs de politiques publiques et décideurs locaux dans les domaines de l'énergie, des émissions de gaz à effet de serre, de la biomasse et des déchets
- Animation de deux dispositifs partenariaux d'observation et de suivi en région Nouvelle-Aquitaine :



**Observatoire Régional des Déchets et de l'Économie Circulaire (ORDEC)**

**Observatoire Régional de l'Énergie, de la biomasse et des Gaz à Effet de Serre (OREGES)**





## Contexte et objectifs de l'étude

- Étude thématique sur une **filière à enjeux** en région dans le cadre du programme de travail annuel de l'ORDEC Nouvelle-Aquitaine
- Objectifs :
  - Réaliser un **état des lieux** de la filière régionale des textiles
  - Contribuer à l'**amélioration de la connaissance** de la filière en vue de sa structuration
- Comité de pilotage : AREC, ADEME, Région
- Groupe de travail : parties prenantes et experts de la filière (institutions, fédérations, clusters et autres têtes de réseaux, collectivités, entreprises)

---

## Premiers résultats

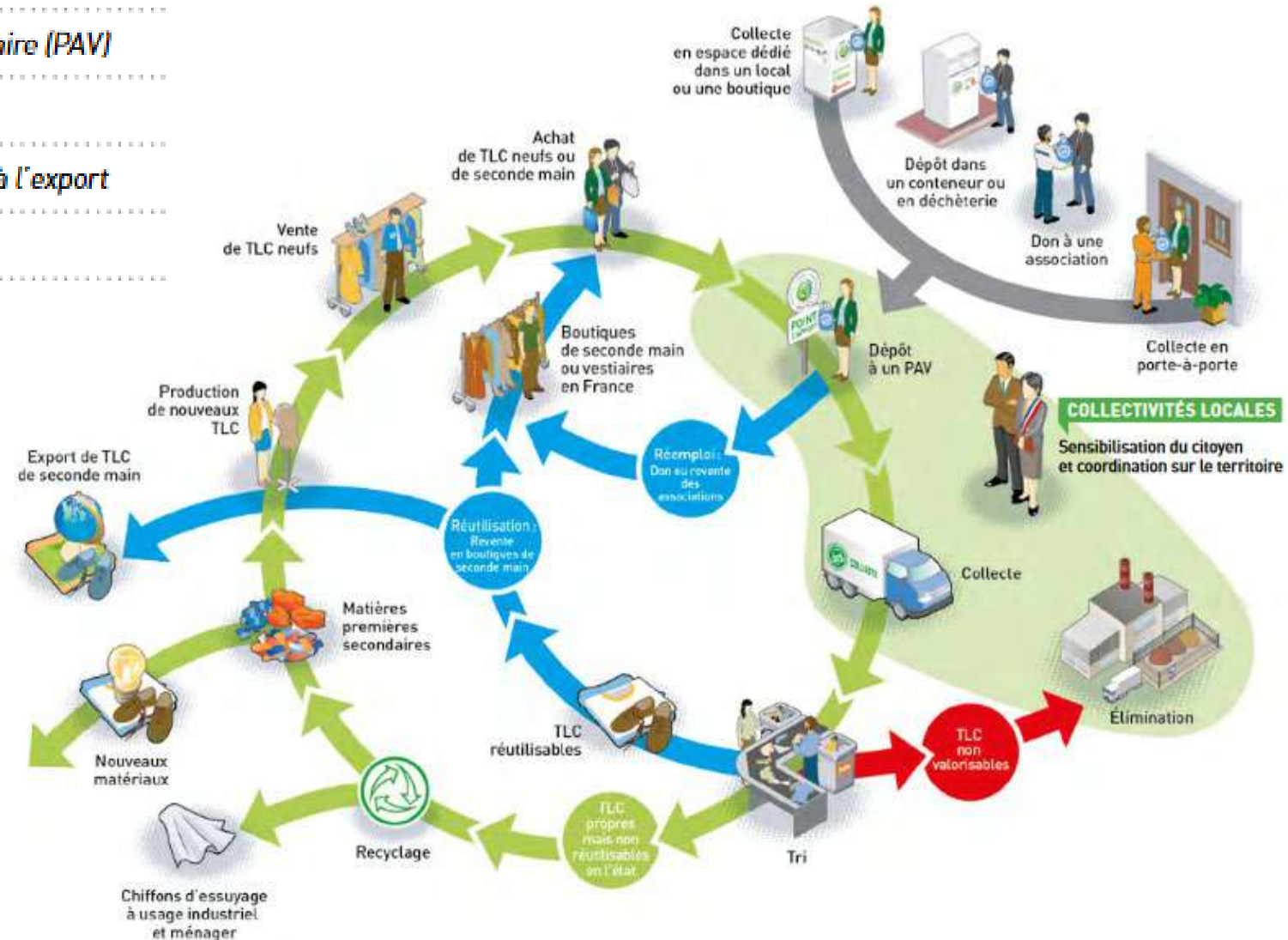
Diagnostic de la filière des textiles d'habillement, linge de maison, chaussures des particuliers en Nouvelle-Aquitaine



# Organisation de la filière à responsabilité élargie des producteurs de TLC

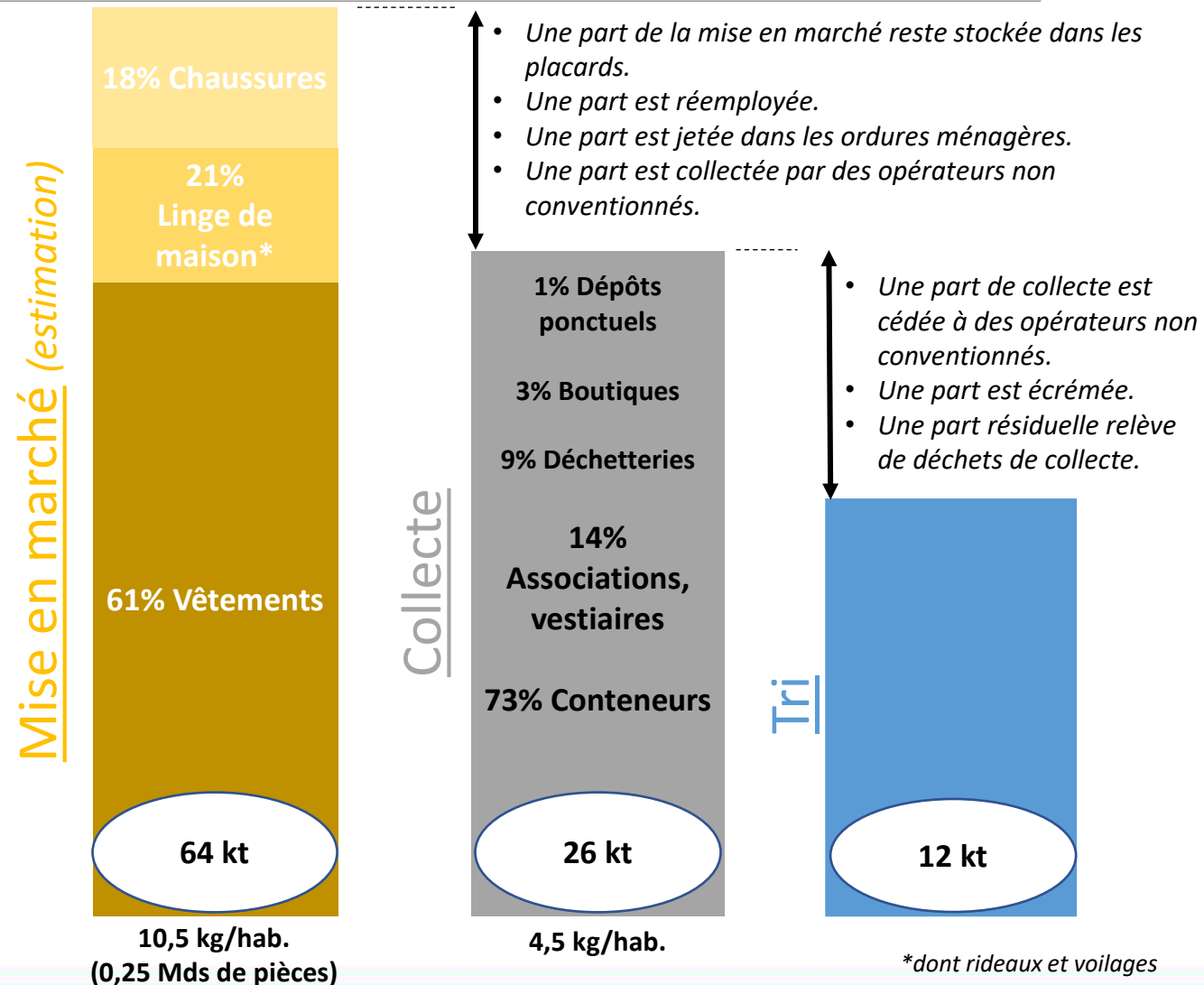
- ➔ *Origine de la collecte par type de Point d'Apport Volontaire (PAV)*
- ➡ *Réutilisation en France et à l'export*
- *Recyclage et autres valorisations matière en France et à l'export*
- *Élimination en France*

■ **Filière REP française pour les textiles d'habillement, linge de maison et chaussures des particuliers créée en 2008, disposant d'un éco-organisme **Refashion**, anciennement **Eco-TLC** agréé pour la première fois en 2009**



# Chiffres clés de la filière REP TLC des particuliers en région en 2021

- **10,5 kg** de textiles d'habillement, linge de maison et chaussures estimés **mis en marché par habitant** en région en 2021
- **4,5 kg collectés par habitant** en région soit **25%** de plus que la moyenne française de 3,6 kg/hab. en 2021
- **12 kt triées** par les 8 opérateurs de tri conventionnés avec Refashion en région en 2021, soit **6%** des quantités triées par les 66 opérateurs de tri conventionnés en France et en Europe





# Répartition des points d'apport volontaire en région en 2021

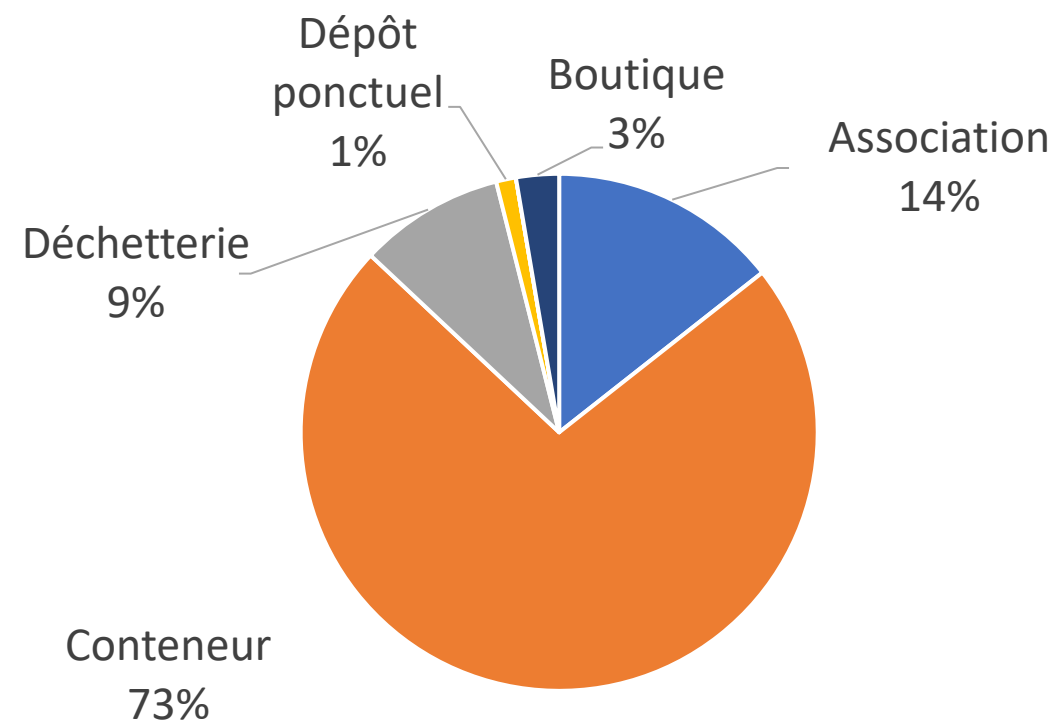
## ■ Définition d'un PAV = adresse où le citoyen peut déposer ses TLC usagés :

- Conteneur(s) sur la voie publique, un espace privé, dans une déchetterie
- Structure de récupération de TLC usagés dans un local d'association, un magasin de vente de textiles et chaussures
- Évènement de récupération de textiles, collecte en porte-à-porte.

## ■ Cartographie des PAV en ligne

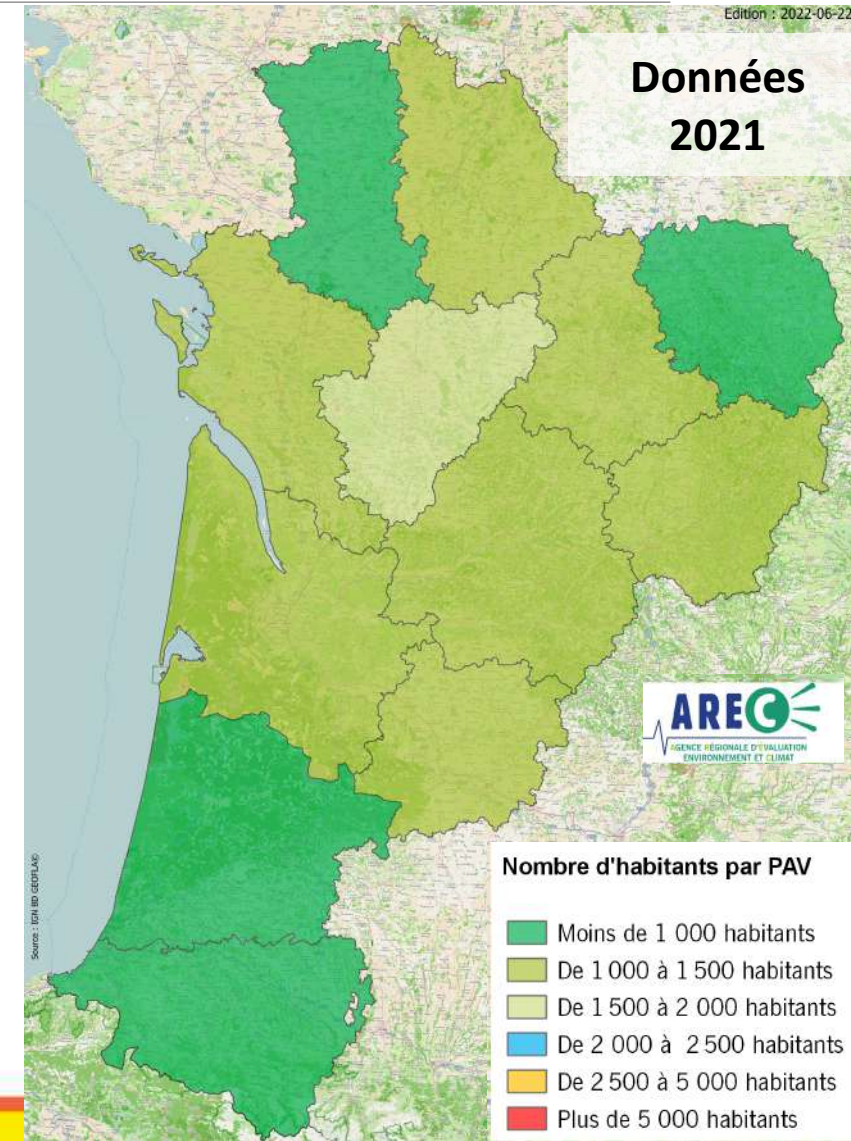
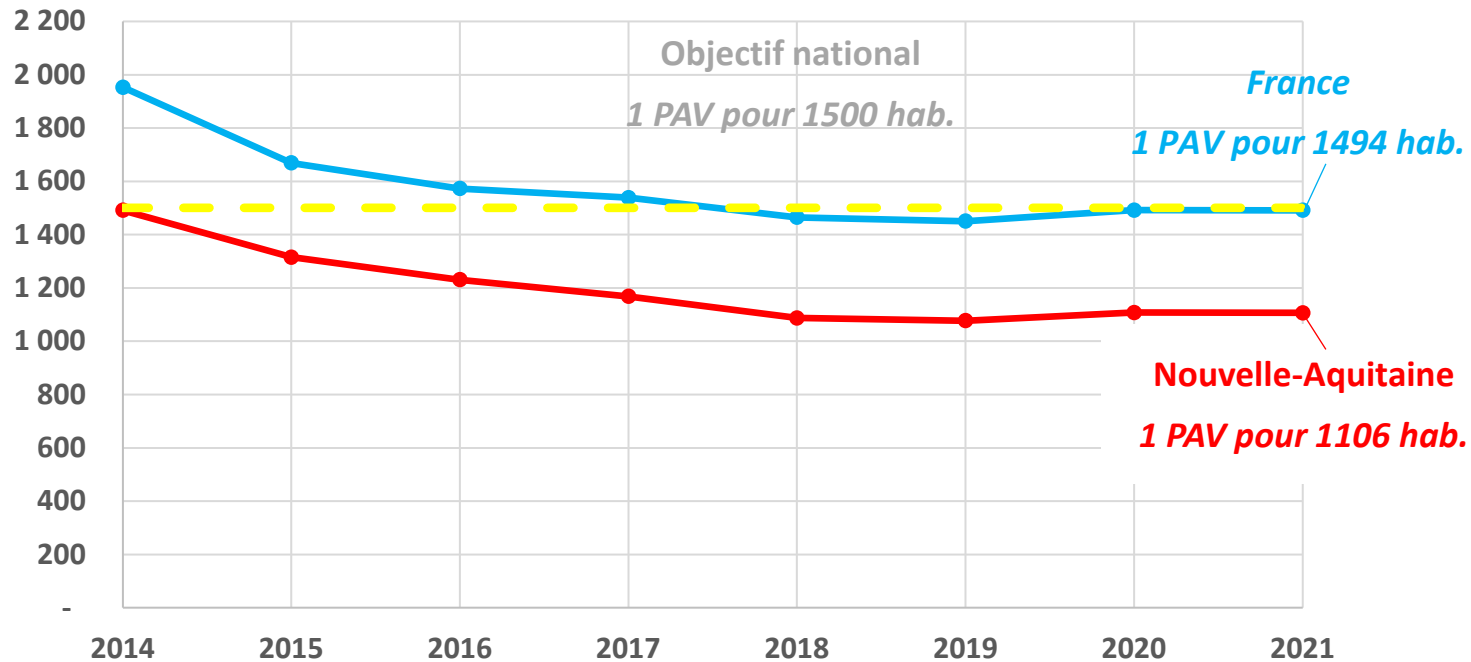
■ **+40% de PAV entre 2014 (3 871 PAV) et 2021 (5 405 PAV) en Nouvelle-Aquitaine**

Types de PAV en Nouvelle-Aquitaine en 2021



# Un maillage régional en PAV qui atteint l'objectif national

Nombre d'habitants par PAV



Nombre d'habitants par PAV

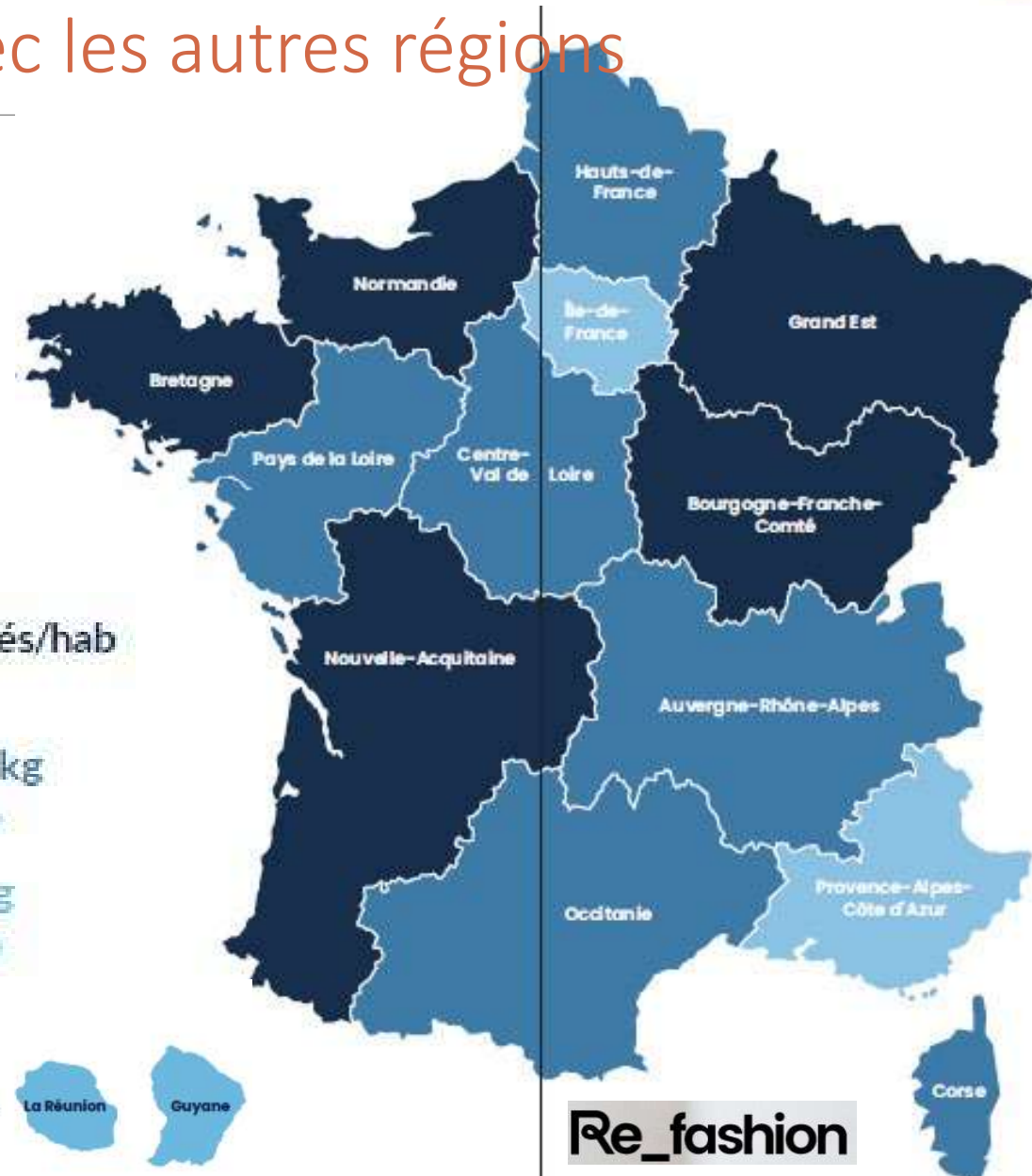
- Moins de 1 000 habitants
- De 1 000 à 1 500 habitants
- De 1 500 à 2 000 habitants
- De 2 000 à 2 500 habitants
- De 2 500 à 5 000 habitants
- Plus de 5 000 habitants

■ Le maillage en Nouvelle-Aquitaine est plus important que la moyenne nationale, mais il existe des disparités.

# Comparaison des taux de collecte avec les autres régions

- En 2021, sur les 19 régions françaises, 6 ont atteint (ou presque) l'objectif de collecte de 4,6 kg/hab.an, fixé dans le cahier des charges des pouvoirs publics.
- Collecte moyenne dans les régions françaises (dont territoires d'outre-mer) en 2021 = 3,6 kg/hab.an

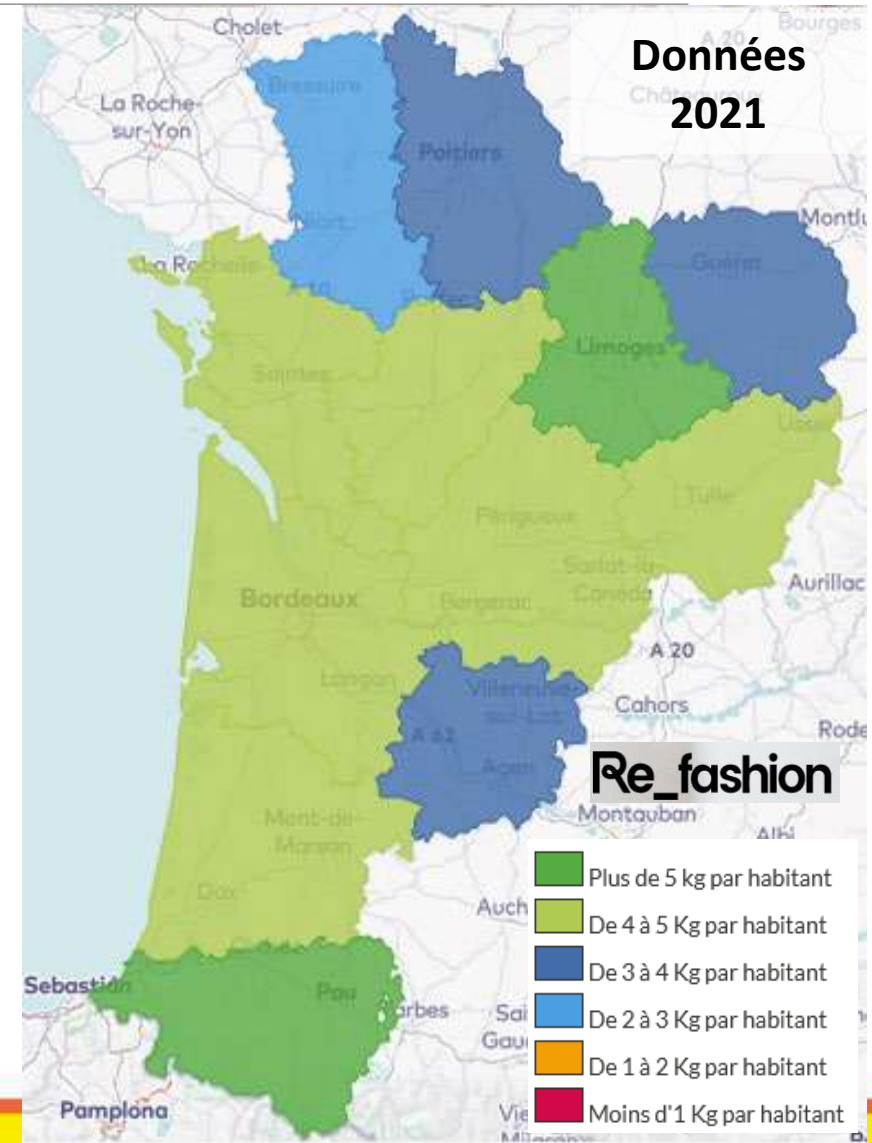
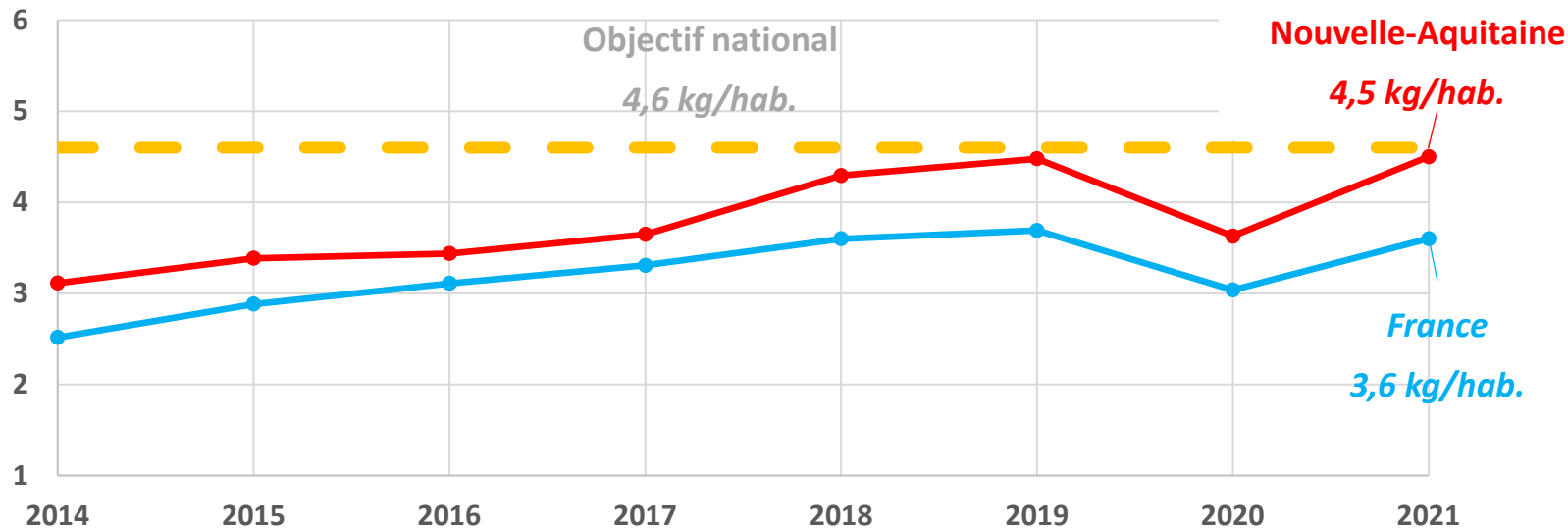
- 4,5 kg collectés/hab et plus
- De 3,1 et 4,4 kg collectés/hab
- Moins de 3 kg collectés/hab





# Un taux de collecte régional qui atteint (presque) l'objectif national

Quantités collectées (kg/hab.an)

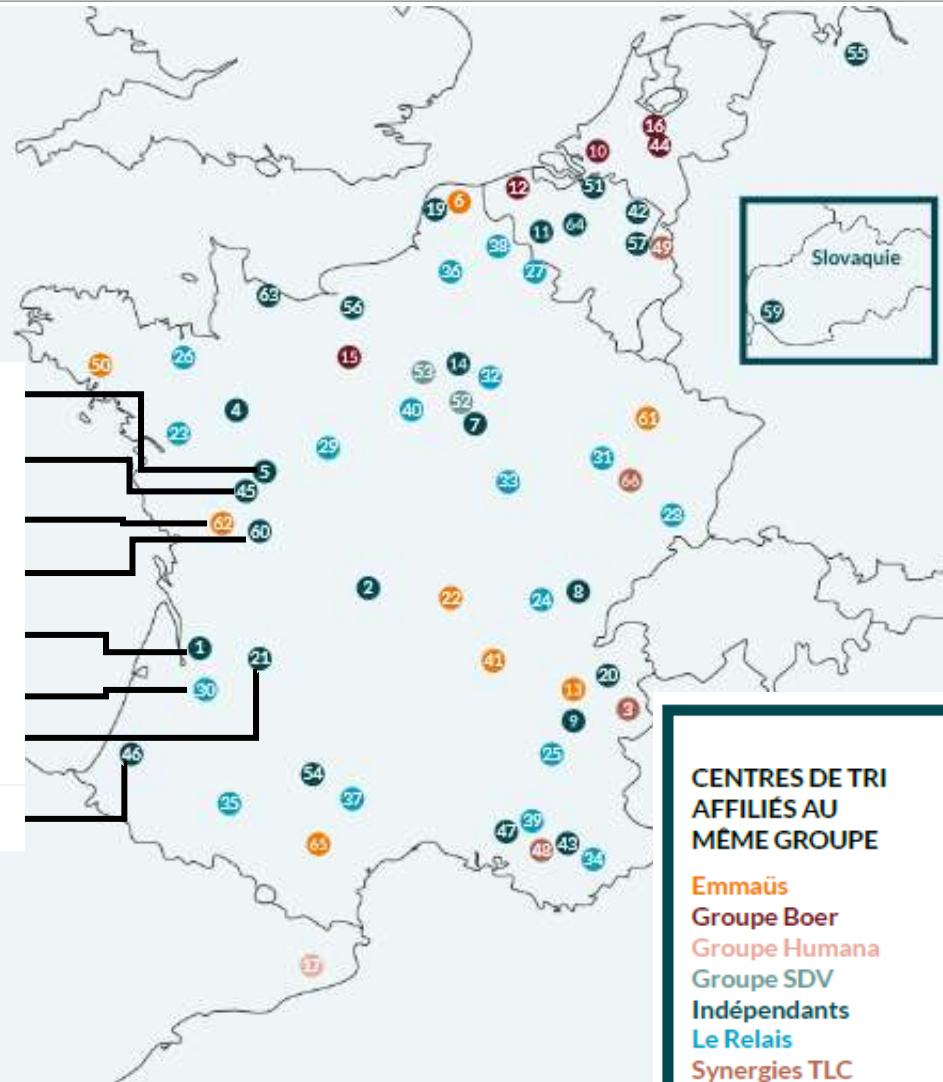


- Objectif national de collecte = 50% des mises en marché soit 4,6 kg/hab.an
- Objectifs SRADDET (Volet Déchets) = 6 kg/hab. en 2025 et 7 kg/hab. en 2031



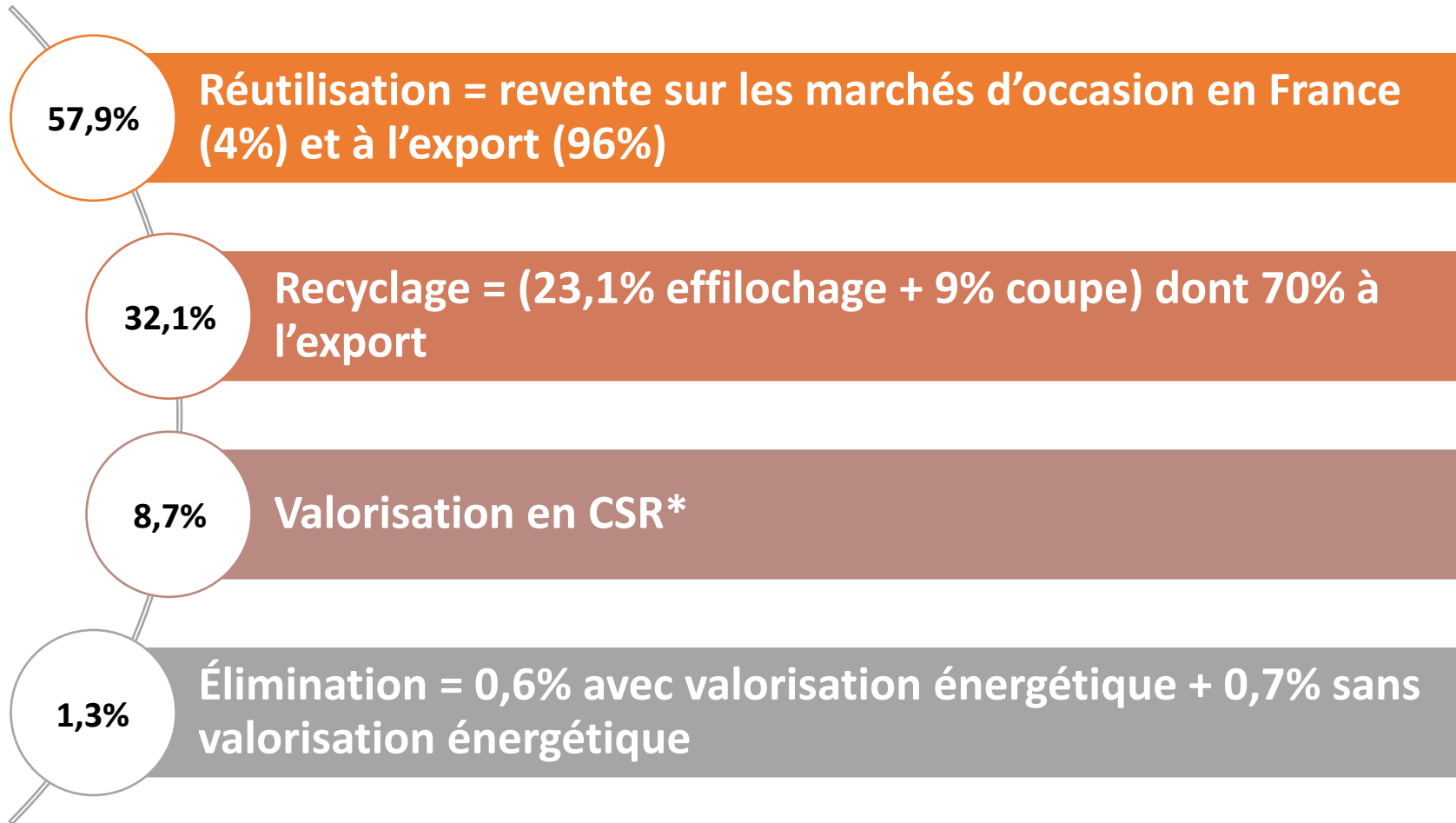
# Répartition des opérateurs de tri conventionnés en France et en Europe en 2021

- Audacie (86 - Châtelleraut)
- Origin (86 – Saint-Benoît)
- Trio (79 – Niort)
- Tio Createx (86 – Saint-Saviol)
- Actifrip (33 – Saint-André de Cubzac)
- Le Relais Gironde (33 – Bordeaux)
- La Tresse (24 – Les Lèches)
- Ouateco (40 – Saint-Geours-de-Maremne)



- 190 kt de TLC usagés triés par les 66 opérateurs de tri conventionnés avec Refashion en 2021
- 12 kt de TLC usagés triés par les 8 opérateurs de tri conventionnés en Nouvelle-Aquitaine en 2021
- Catégories d'opérateurs de tri :
  - Le Relais
  - Opérateurs indépendants
  - Plateformes Emmaüs
  - Plateformes d'associations
  - Entreprise hors France

# Résultats du tri dans les 66 centres conventionnés (France et Europe) en 2021



- **Tendance à la baisse de la part de la réutilisation**
  - Diminution de la durabilité
  - Développement de solutions de revente / troc / reprise
  - Augmentation des tonnages collectés
- **Composition hétérogène des flux + peu de débouchés → difficultés de valorisation**
- **Difficultés de recrutement**

# Cartographie des produits issus du recyclage des textiles usagés

**ZONE 1** : Étapes de préparation des matières

**ZONE 2** : Processus d'intégration des matières

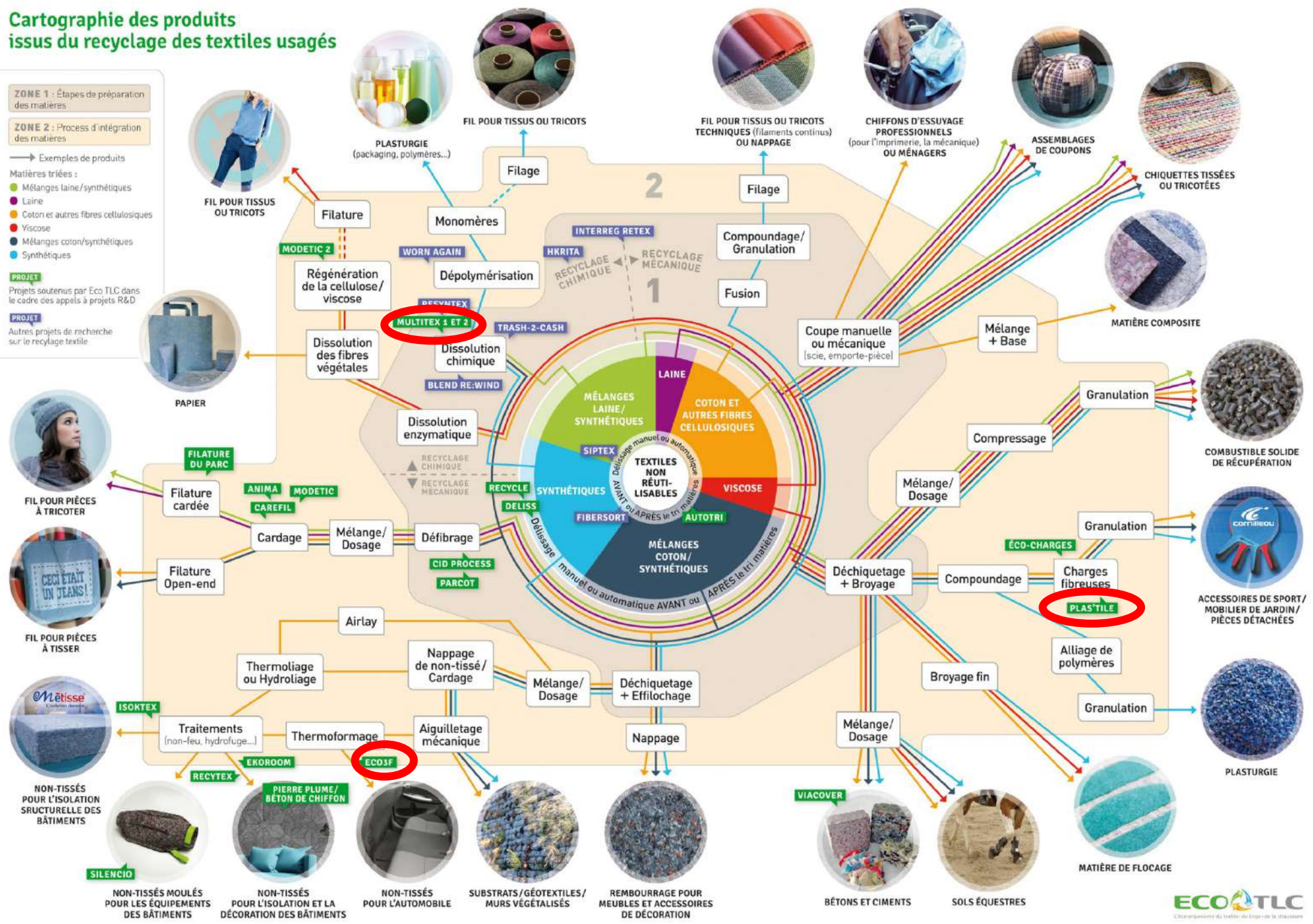
→ Exemples de produits

Matières triées :

- Mélanges laine/synthétiques
- Laine
- Coton et autres fibres cellulosiques
- Viscose
- Mélanges coton/synthétiques
- Synthétiques

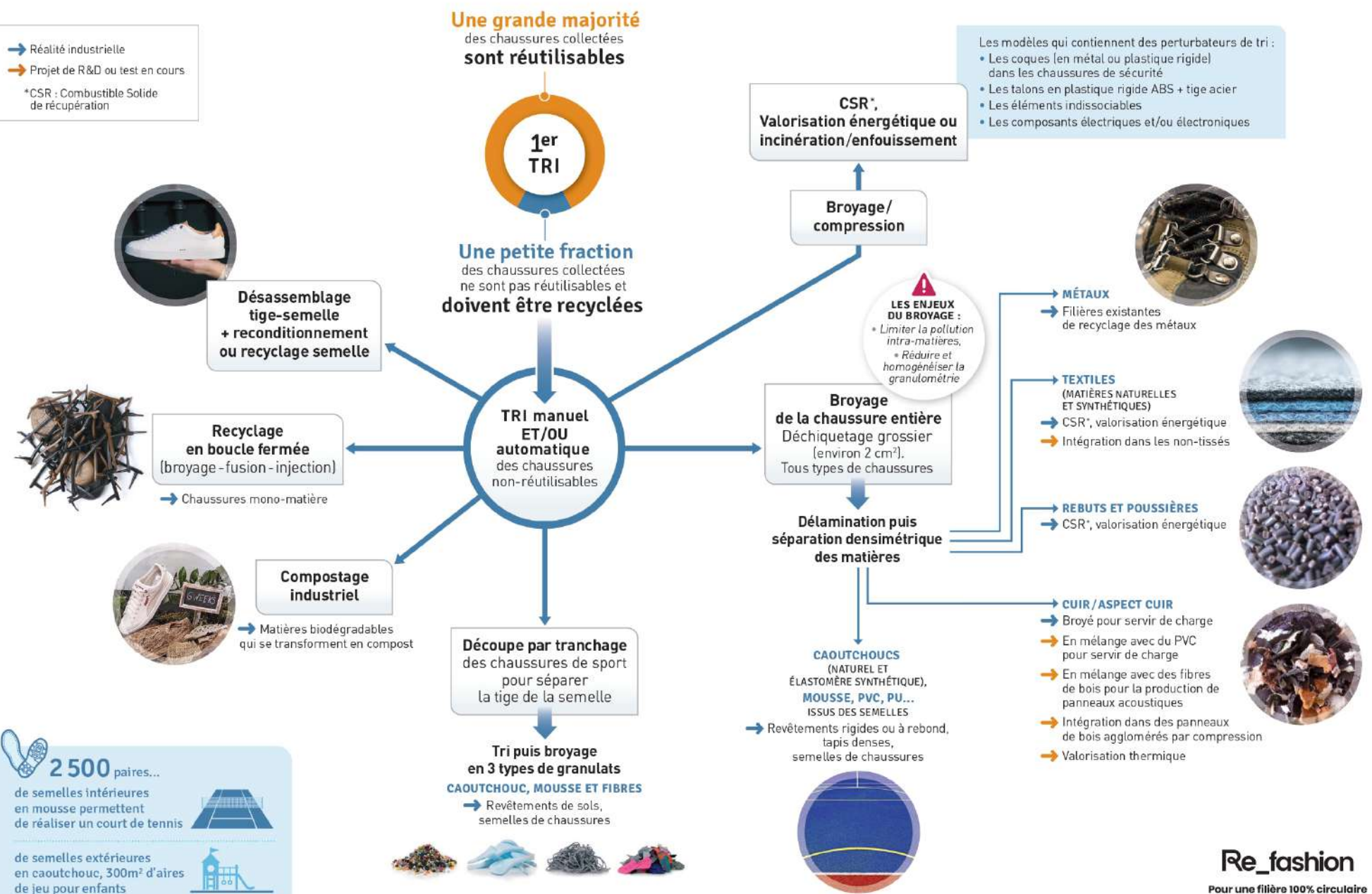
**PROJET**  
Projets soutenus par Eco TLC dans le cadre des appels à projets R&D

**PROJET**  
Autres projets de recherche sur le recyclage textile



# Cartographie du devenir des chaussures usagées

→ Réalité industrielle  
 → Projet de R&D ou test en cours  
 \*CSR : Combustible Solide de récupération



**2 500** paires...  
 de semelles intérieures en mousse permettent de réaliser un court de tennis

de semelles extérieures en caoutchouc, 300m<sup>2</sup> d'aires de jeu pour enfants

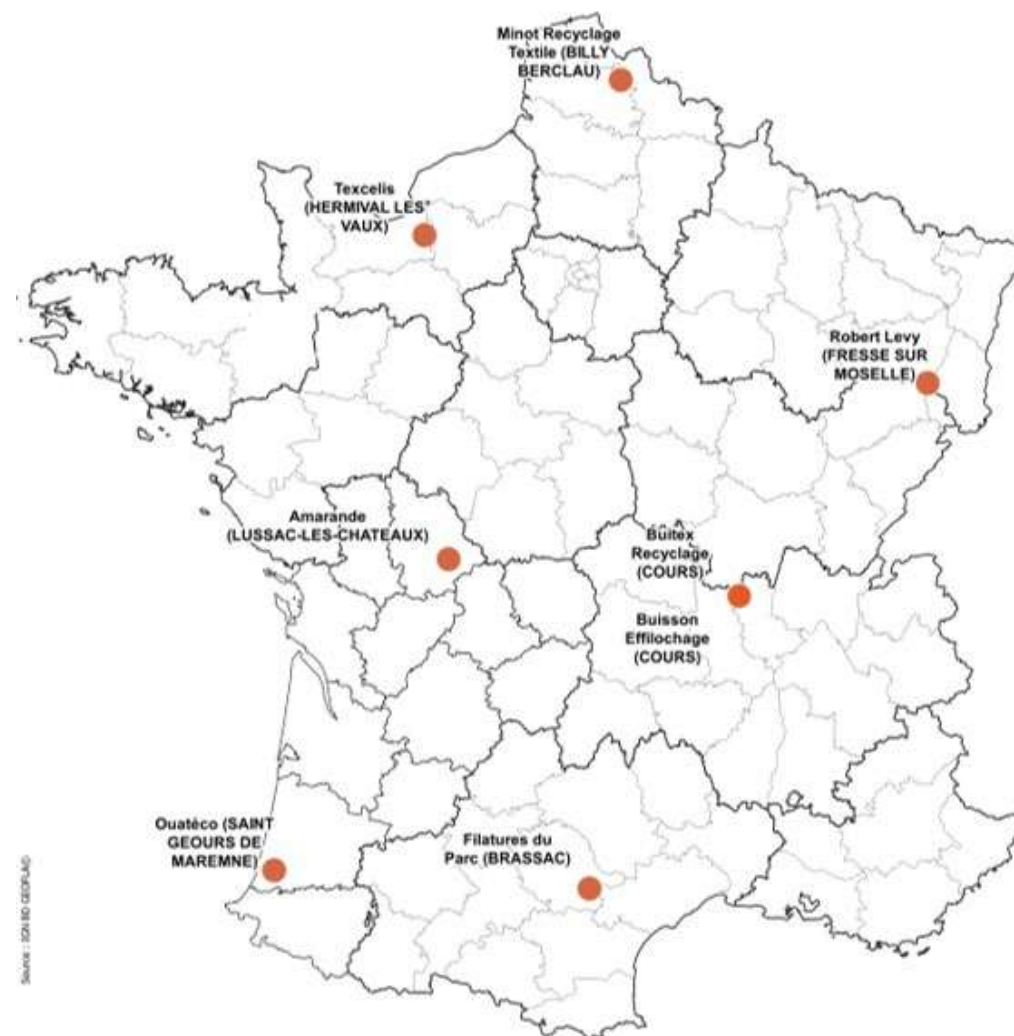
Crédits photos : ©Refashion - droits réservés, ©Camille, ©Babauf, ©Puma, ©Gosia



# Identification des effilocheurs en France en 2021

■ **Effilochage** : Opération qui consiste à transformer les textiles en **fibres longues** en les passant au travers d'une effilocheuse. Ces fibres pourront de nouveau être tissées ou utilisées pour le **rembourrage de coussin ou comme isolant**.

■ **2 effilocheurs en activité en Nouvelle-Aquitaine en 2021**



# MERCI DE VOTRE ATTENTION

Retrouvez les données de l'ORDEC sur le site de datavisualisation  
<https://ordec.arec-nouvelleaquitaine.com/>



60 rue Jean-Jaurès  
CS 90452  
86011 Poitiers Cedex  
05 49 30 31 57

[info@arec-na.com](mailto:info@arec-na.com)

[www.arec-nouvelleaquitaine.com](http://www.arec-nouvelleaquitaine.com)

[@AREC\\_NA](https://twitter.com/AREC_NA)