

TECHNIMA

ACTIVITÉ

- Conception, formulation et fabrication de peintures de marquage en aérosols
- 170 employés

LOCALISATION



16400
NERSAC

SITE WEB www.technima.com

CONTACT Florence AURIOL
Responsable marketing
f.auriol@technima.com



CONTEXTE & ENJEUX

Notre métier de conditionnement de peintures en aérosol nécessite l'utilisation de gaz propulseurs et substances qui peuvent être impactants sur la santé et l'environnement, tant au niveau des process de fabrication que des produits finis. Conscients de ces enjeux, nous menons **depuis plus de 15 ans des actions visant à limiter et réduire ces risques** à la fois dans nos choix de formulations et dans notre politique de management de la qualité de la sécurité et de l'environnement.



PRÉSENTATION & AMBITION DU PROJET

Nous avons identifié plusieurs axes de réflexion en interne et nous souhaitons être en mesure de **faire les choix les plus pertinents pour développer ou améliorer les produits et/ou les process** en continuant d'assurer la pérennité de l'entreprise.

Nos formulations et nos offres permettent de proposer des solutions adaptées à l'ensemble de nos marchés mais **nous souhaitons aller plus loin** dans notre recherche et dans nos outils de communication.



CHIFFRES CLÉS

25 millions d'aérosols/an

Format de **150 à 750 ml**

6 gammes de produits

30 pays de commercialisation

#EVALUATION ENVIRONNEMENTALE

#INDICATEURS

COUPLE PRODUIT/EMBALLAGE ADAPTÉ

#ECO-CALCULATEUR



© TECHNIMA



© TECHNIMA



© TECHNIMA

« L'outil développé et la méthodologie utilisée constituent une très bonne base de travail. Il conviendra maintenant de l'affiner avec des données internes, notamment avec des précisions sur les consommations d'énergie mises en œuvre pour la phase de production de nos produits, données qui sont aujourd'hui trop globales pour être discriminant entre deux produits. En ce qui concerne les matières premières, il y a beaucoup d'évolutions dans notre métier, l'utilisation de plus en plus répandue de matières premières « biosourcées » dont la contribution en termes d'impact environnemental n'est pas forcément disponible dans le référentiel de base. »

FLORENCE AURIOL, RESPONSABLE MARKETING &
DORINE ROBERT, RESPONSABLE R&D

UNE INITIATIVE DE



CONDUITE PAR



EN PARTENARIAT AVEC



MÉTHODOLOGIE

Dans nos formulations de peinture nous interdisions déjà l'emploi de matières premières induisant des phases de risques significatives pour l'environnement. Une **analyse de nos pratiques** et de l'ensemble du cycle de vie de nos traceurs a été élaborée pour pouvoir **mesurer leurs impacts environnementaux**.

Nous avons identifié l'ensemble de nos substances, nos modes d'approvisionnement, nos étapes de production, l'utilisation et la fin de vie des emballages.

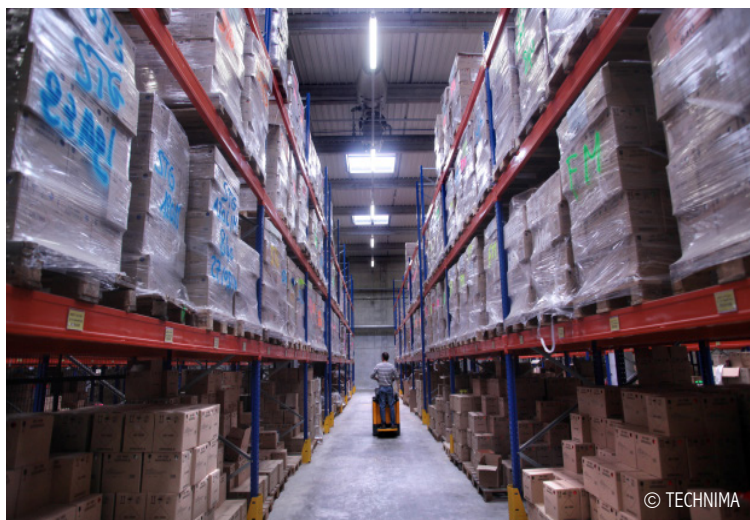
- Changement climatique
- Consommation eau
- Épuisement des ressources fossiles
- Épuisement des ressources minérales
- Toxicité humaine
- Oxydation photochimique

	Produit A	Produit B
Empreinte carbone en kg CO ₂ eq / unite	1,93	2,04
Score par produit	E	B
Empreinte carbone en kg CO ₂ eq / m ² recouvert	0,48	0,51
Score par m ² recouvert	C	B

ACTIONS MISES EN OEUVRE

À travers cette vision de cycle de vie, nous avons élaboré **un outil permettant de mesurer et de noter la performance environnementale** de notre offre. Cela permet ainsi d'orienter le choix de nos clients et partenaires vers une solution éco-conçue à fonction identique.

En complément, nous avons souhaité identifier **des améliorations relatives à nos choix de substances utilisées** (solvants et résines) et nous avons pris en compte nos gammes complémentaires telles que nos peintures en phase aqueuse. Enfin, une réflexion globale de la taille des emballages primaires a été réalisée pour aider nos utilisateurs à choisir la solution adaptée.



© TECHNIMA

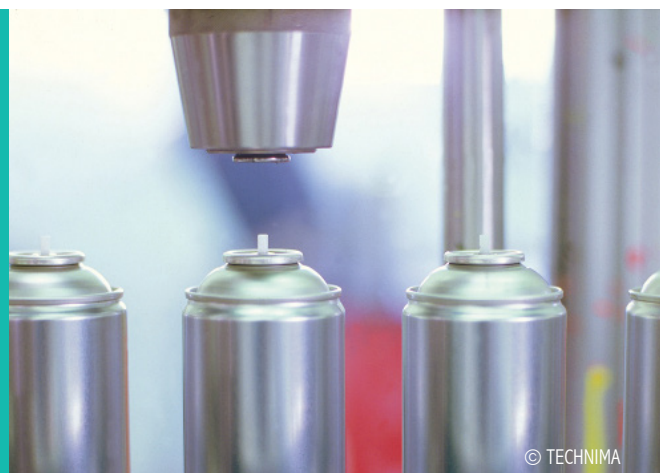
PERSPECTIVES ET REPRODUCTIBILITÉ DE LA DÉMARCHE DANS L'ENTREPRISE

Nous allons pouvoir **mesurer et communiquer sur les performances environnementales** de l'ensemble de nos solutions qui intègrent les fonctions et besoins de nos clients en terme de marquage.

Nous envisageons de mettre en œuvre une réflexion plus large sur **la collecte et la valorisation de nos emballages d'aérosols en fin de vie** au niveau de nos utilisateurs et clients professionnels.

RÉPARTITION DES ENJEUX ENVIRONNEMENTAUX SUR LE CYCLE DE VIE

- MATIÈRES PREMIÈRES ● ● ● ● ● ● ● ●
- FABRICATION ● ●
- LOGISTIQUE ●
- USAGE
- FIN DE VIE ●



© TECHNIMA