

## Webinaire ACD Innovation :

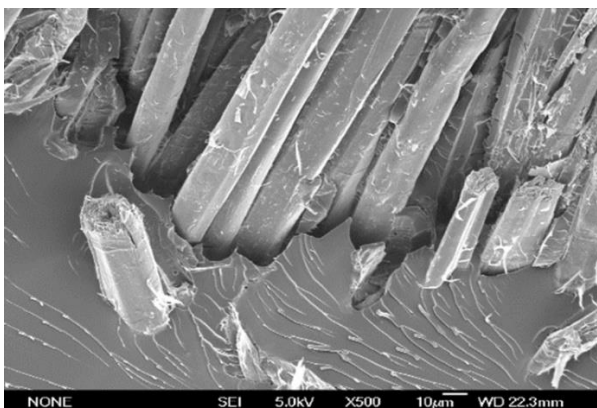
### Le chanvre dans les matériaux composites : applications et propriétés

Le 1<sup>er</sup> avril 2019 de 14h à 15h

Intervenant : **Fabienne TOUCHARD, PPRIME, ENSMA à Poitiers**



Fabienne Touchard est actuellement Directrice de Recherche CNRS à l'Institut PPRIME, à l'ENSMA à Poitiers. Après avoir effectué sa thèse sur les composites aéronautiques au Centre Commun de Recherche d'AIRBUS, à Suresnes, elle est devenue chercheuse à l'École Nationale Supérieure de Mécanique et d'Aérotechnique (ENSMA) en 1995. Son domaine de recherche concerne le comportement mécanique des matériaux composites à matrice polymère. Plus particulièrement, depuis une dizaine d'années, elle mène des travaux sur les composites à fibres d'origine végétale. Dans ces travaux, basés sur une analyse multi-échelle - de la fibre au composite -, il s'agit d'étudier les mécanismes de déformation et d'endommagement des éco-composites. La problématique de la qualité d'adhésion à l'interface fibre/matrice constitue un des points clés de ces recherches.



Ce webinaire intitulé « Le chanvre dans les matériaux composites » présente tout d'abord la plante, Cannabis Sativa, sa culture, son histoire et sa préparation jusqu'au composite. Ensuite, des exemples concrets d'applications dans le domaine automobile seront présentés. Enfin, le comportement en fatigue d'un composite à renfort tissé de chanvre et à matrice époxy sera détaillé.

Ce webinaire s'adresse à tous les acteurs intéressés par la relance d'une filière chanvre, de la plante au composite : coopératives agricoles, industriels, institutionnels et chercheurs.

Inscription obligatoire par email pour obtenir le lien de connexion :  
[j.umbhauer@aquitainechimiedurable.fr](mailto:j.umbhauer@aquitainechimiedurable.fr)